



Penilaian Mandiri Kota/Kabupaten Kreatif Indonesia (PMK3I)
Direktorat Infrastruktur Ekonomi Kreatif
Deputi Bidang Pengembangan Destinasi dan Infrastruktur
Kementerian Pariwisata dan Ekonomi Kreatif

KABUPATEN

GROBOGAN

SUBSEKTOR KULINER

KABUPATEN GROBOGAN

Produk-produk unggulan Kabupaten Grobogan memanfaatkan kedelai dan jagung yang merupakan bahan baku varietas unggulan pertanian yang terdiri dari makanan dan minuman khas, antara lain: nugget tempe, nugget tahu, brownies tempe, bolu kacang kedelai, sop jagung kedelai, brownies ampas kedelai, risol fla susu kedelai dan lain-lain.

Kabupaten Grobogan berada di provinsi Jawa Tengah dan ditetapkan sebagai kabupaten pada tanggal 4 Maret 1950. Grobogan merupakan kabupaten terluas kedua di Jawa Tengah setelah Kabupaten Cilacap, dan berbatasan langsung dengan 9 kabupaten lain.



SUBSEKTOR KULINER

Keberhasilan lahan pertanian yang dikelola oleh pemerintah daerah dan komunitas, menjadikan Kabupaten Grobogan sebagai pusat industri budidaya dan penelitian baru dalam pengolahan dan pengembangan makanan berbasis beras, kedelai dan jagung yang maju. Berbagai daerah di Jawa Tengah bahkan secara nasional telah banyak melakukan kunjungan dan kerjasama dalam bidang tersebut. Sumber daya yang melimpah, membentuk karakter ekonomi kreatif kuliner khas pertanian mulai berbanding lurus dengan meningkatnya jumlah usaha baru dan penyerapan tenaga kerja yang kondusif. Ini dapat dilihat pada acara rutin yang digelar setiap tahunnya bertajuk “Grobogan Festival Kuliner”.

Selain produk unggulan Kabupaten Grobogan juga memiliki produk andalan yaitu produk yang dapat diandalkan oleh suatu daerah karena banyak diusahakan oleh masyarakat setempat dan mempunyai prospek pasar yang cerah, diantaranya adalah : sapi bibit, sale pisang, melon merah, kecap, paha katak, sarang burung walet dan kerajinan alat pertanian.

**DOMINASI BAHAN BAKU
SUBSEKTOR KULINER
KAB. GROBOGAN**



786.089

TON BERAS



700.941

TON JAGUNG

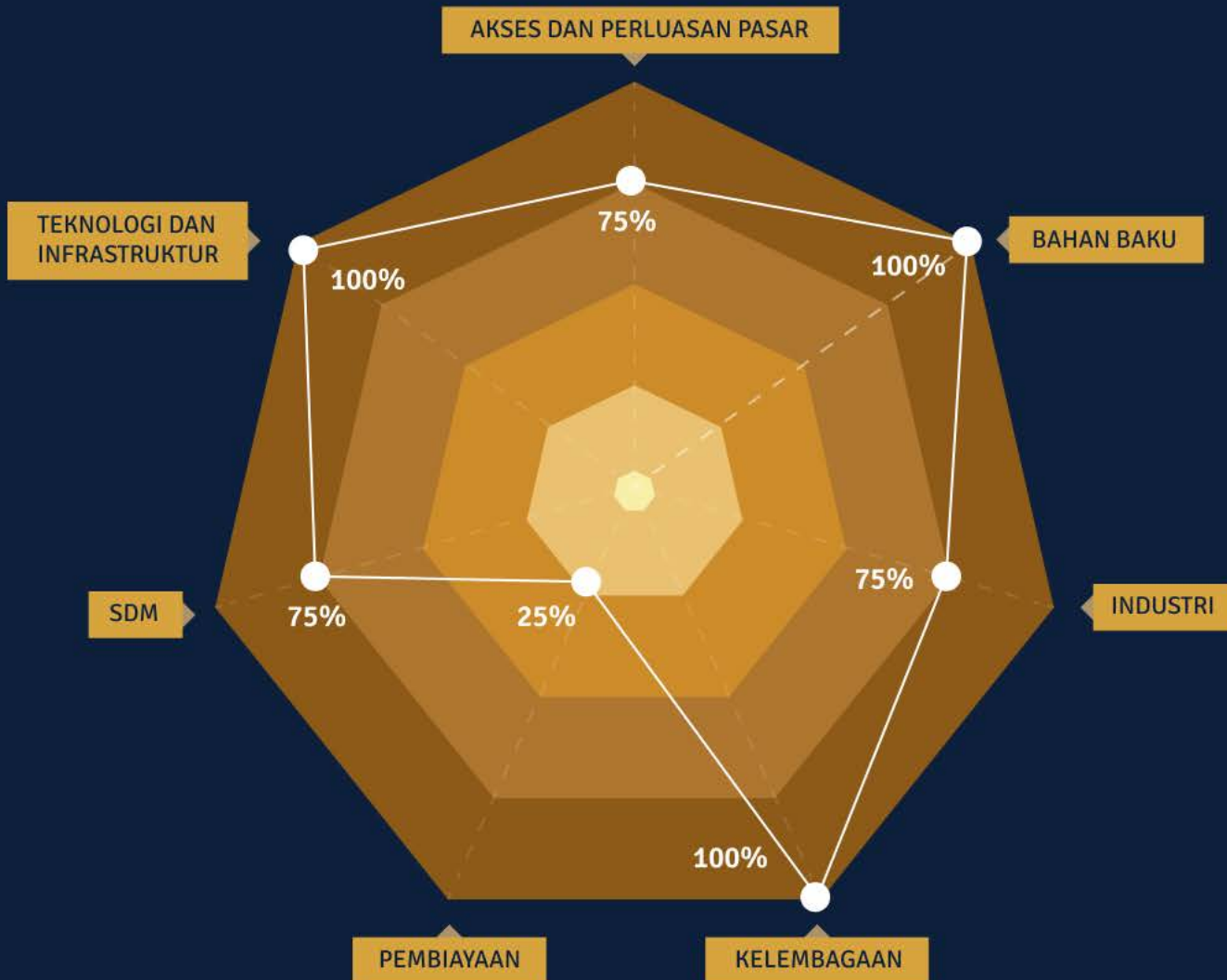


48.003

TON KEDELAI

Potensi Kuliner Kabupaten Grobogan

Data berasal dari pengisian borang PMK3I yang diisi oleh seluruh aktor subsektor kuliner di Kabupaten Grobogan



- Amat Sangat Memadai
- Sangat Memadai
- Memadai
- Kurang Memadai
- Sangat Kurang Memadai

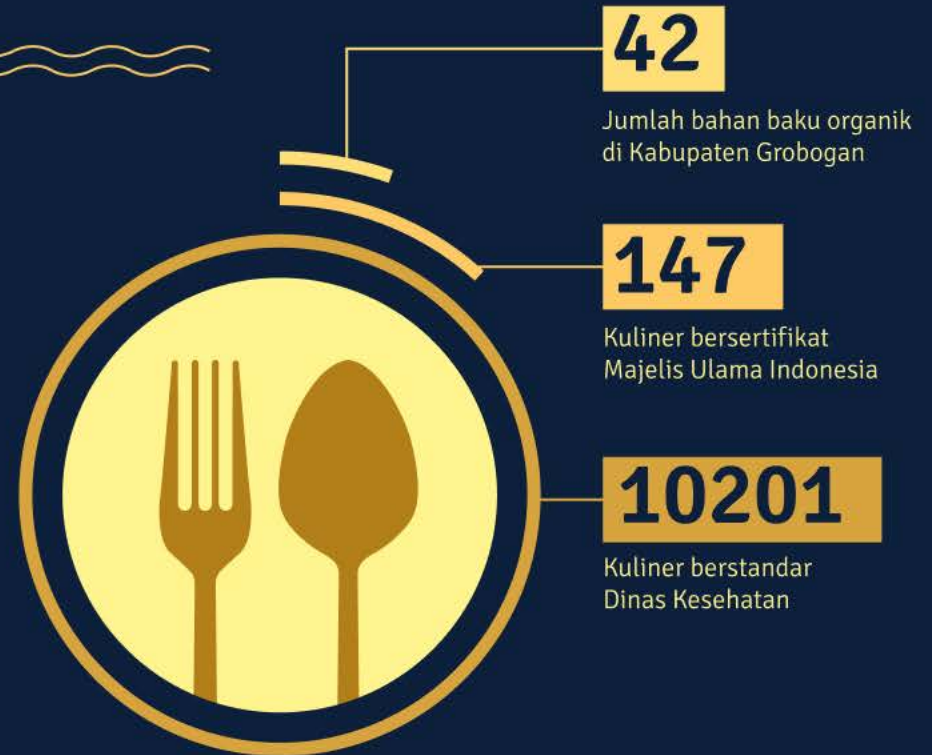


Rp. 12.450.000.000

Kontribusi PDRB Subsektor Kuliner per tahun

PRODUK

Kabupaten Grobogan memiliki lahan pertanian yang menghasilkan beras, kedelai dan jagung. Produk-produk unggulan Kabupaten Grobogan memanfaatkan kedelai dan jagung yang merupakan bahan baku varietas unggulan pertanian yang terdiri dari makanan dan minuman khas, antara lain: nugget tempe, nugget tahu, brownies tempe, bolu kacang kedelai, sop jagung kedelai, brownies ampas kedelai, risol fla susu kedelai dan lain-lain. Kabupaten Grobogan merupakan sentra jagung dan kedelai bagi Jawa Tengah. Hampir 47 persen stok jagung dan kedelai di Jawa Tengah, berasal dari kabupaten ini.



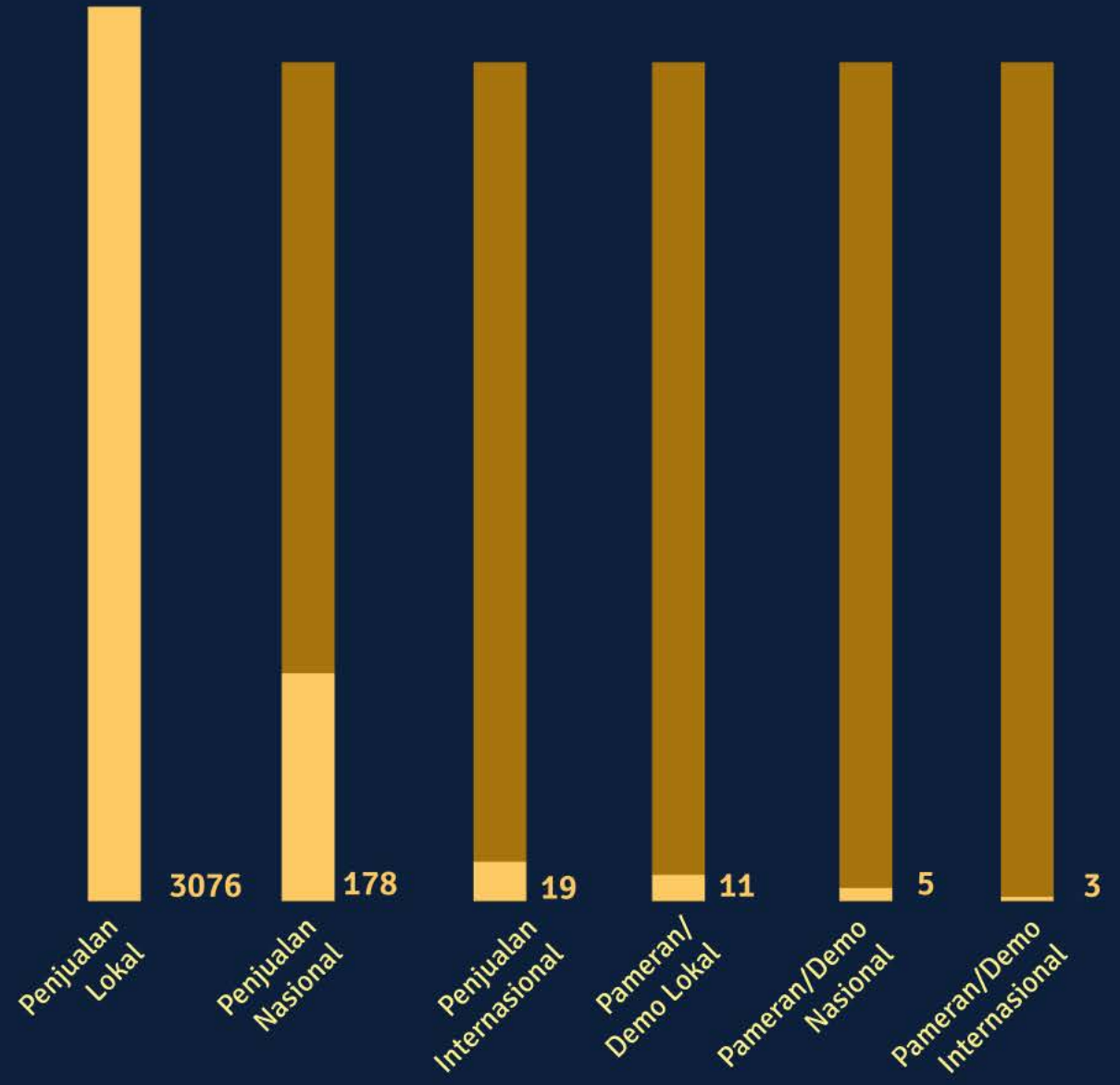
PRODUK SUBSEKTOR KULINER



VARIASI PRODUK



PEMASARAN



PERAN AKTOR

Berikut adalah potensi masing-masing aktor berdasarkan data borang PMK3I



Akademisi

STIKES An Nur Purwodadi
SMKN 1 Purwodadi



Bisnis

- Maju Jaya (Mie jagung, rasteja)
- Ny. Oei Hok Hoo (Kecap cap udang)
- Ibu Purmina (Nasi tiwul, jagung, singkong)
- PT Mie AAA (Bihun dan mi)
- Gaticha Catering (Sirup klobot dan jagung)
- Mekarsari (Marning dan emping jagung)
- Endro (Kriya kayu)



Komunitas

- KOWAPI: 45 Anggota, Asosiasi UMKM: 75 Anggota
- KUB Batik Grobogan
- Bakti Indonesia (Andreas)
- Heri Tobran (Anggota Komunitas Desain)



Pemerintah

RKG (Rumah Kedelai Grobogan)

KETERKAITAN KE BELAKANG

Infrastruktur meningkat dalam rangka mendukung kelancaran proses produksi dan distribusi antar daerah, meliputi : jalan, pasar, balai penangkaran, balai pembibitan serta infrastruktur lainnya.

Bahan baku utama berupa hasil sumber daya alam mengembangkan perekonomian rakyat berbasis lahan pertanian.

Dukungan pemerintah berupa penyediaan infrastruktur dan kerjasama Technopark Grobogan melalui kementerian koperasi membuat pengusaha-pengusaha kuliner baru di Kabupaten Grobogan meningkat kesejahteraan ekonomi masyarakat



KETERKAITAN KE DEPAN

Hasil Produksi kuliner sangat dibutuhkan untuk menumbuhkan sektor pariwisata.

Produk yang distribusi pemasarannya hingga luar Grobogan turut menggerakkan kegiatan ekonomi daerah lain.

Tumbuh dan berkembangnya jasa ekspedisi khusus untuk makanan ringan/oleh-oleh.



Penilaian Mandiri Kota/Kabupaten Kreatif Indonesia (PMK3I)

Direktorat Infrastruktur Ekonomi Kreatif
Deputi Bidang Pengembangan Destinasi dan Infrastruktur
Kementerian Pariwisata dan Ekonomi Kreatif

Gedung Sapta Pesona , Jl. Medan Merdeka Barat No.17 Jakarta 10110
Email : info@kotakreatif.id | Web : kotakreatif.id



Seluruh data dalam profil kota kreatif ini merupakan hasil dari isian Borang dan Uji Petik PMK3I